

P2C 245 C B

P2C 235 C B

Ponts élévateurs électrohydrauliques à deux colonnes avec connexion de base pour faible hauteur de plafond



4500

3500



HPA

Faip

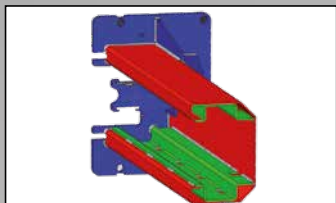




Ponts élévateurs électrohydrauliques à deux colonnes avec connexion de base pour faible hauteur de plafond.

Réalignement des deux chariots à l'aide de câbles métalliques assurant une **synchronisation optimale** des chariots.

Bras symétriques à 3 étages.



Structure colonne renforcée à l'intérieur pour peu de flexion et guidage interne des câbles.



Filetage double tampons de levage pour un grand réglage vertical du tampon (95±180 mm).



Protections de porte en caoutchouc. Arrêt rotation bras à **secteurs dentés**.



Quatre bras **asymétriques à 3 étages**. Dernière rallonge du bras extrêmement fine (30 mm) pour permettre la prise des véhicules surbaissés.

DONNÉES TECHNIQUES

	P2C 245 CB	P2C 235 CB
Portée pont élévateur	4500 kg	3500 kg
Temps de montée	40 s	40 s
Moteur	400/230V-3kW-3ph-50 Hz	400/230V-3kW-3ph-50 Hz
Hauteur maxi de levage	2003 mm	2003 mm
Hauteur min. pont élévateur	100 mm	100 mm

DOTATION

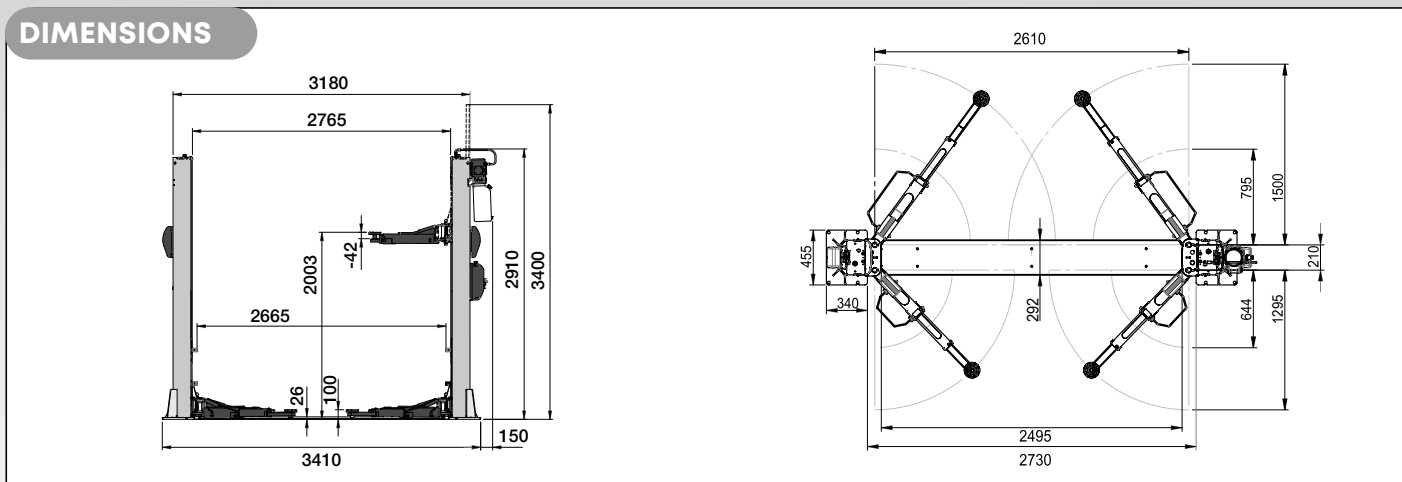
- Dispositif de support mécanique des chariots sur chaque colonne, garantissant la plus grande sécurité de travail.
- Deux sets de rallonges tampons.

ACCESSOIRES SUR DEMANDE



- A - 8-43300021** Série de rallonge tampons (4 pièces), H=35 mm
- B - 8-43300014** Série de rallonge tampons (4 pièces), H=80 mm
- C - 8-43300015** Série de rallonge tampons (4 pièces), H=140 mm
- D - 8-43300016** Série de 4 adaptateurs pour Mercedes Sprinter

DIMENSIONS



Les photographies, caractéristiques et données techniques n'engagent en rien le fabricant. Elles peuvent subir des modifications sans préavis.



NEXION S.p.A.
www.hpa-faip.it - info@hpa-faip.it

Designed in
ITALY