

P2C 245 C B

P2C 235 C B

Elevador electrohidráulico bajos de la carrocería de tijera, para talleres de neumáticos, de reparaciones y chapistas



4500

3500



HPA

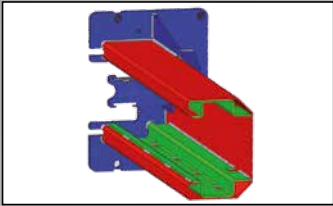
Faip





Elevadores electrohidráulicos de dos columnas con base para techos bajos con base de conexión al suelo para techos de altura limitada.

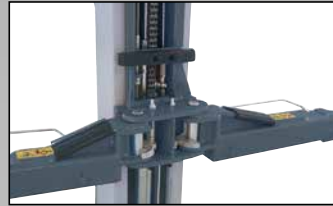
Realineación de los dos carros mediante correas metálicas que garantizan una **óptima sincronización** de los carros. Brazos asimétricos de 3 fases.



Estructura columna reforzada en el interior para reducir la flexión y guía cables interna.



Doble rosca para una gran regulación vertical del tope de goma (95=180 mm)



Protectores de goma para puertas. Tope rotación brazos de **sectores dentados**.



Cuatro brazos **asimétricos de 3 etapas**. Última extensión del brazo sumamente delgada (30 mm) para permitir la toma de los vehículos bajos.

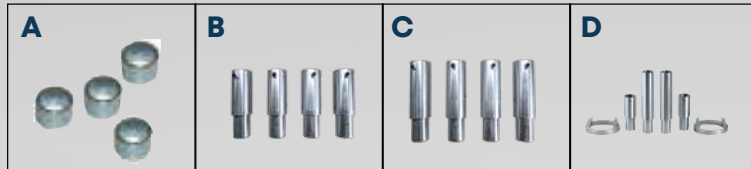
DATOS TÉCNICOS

	P2C 245 CB	P2C 235 CB
Capacidad elevador	4500 kg	3500 kg
Tiempo de subida	40 s	40 s
Motor	400/230V-3kW-3ph-50 Hz	400/230V-3kW-3ph-50 Hz
Altura máx. elevación	2003 mm	2003 mm
Altura mínima elevador	100 mm	100 mm

DOTACIÓN

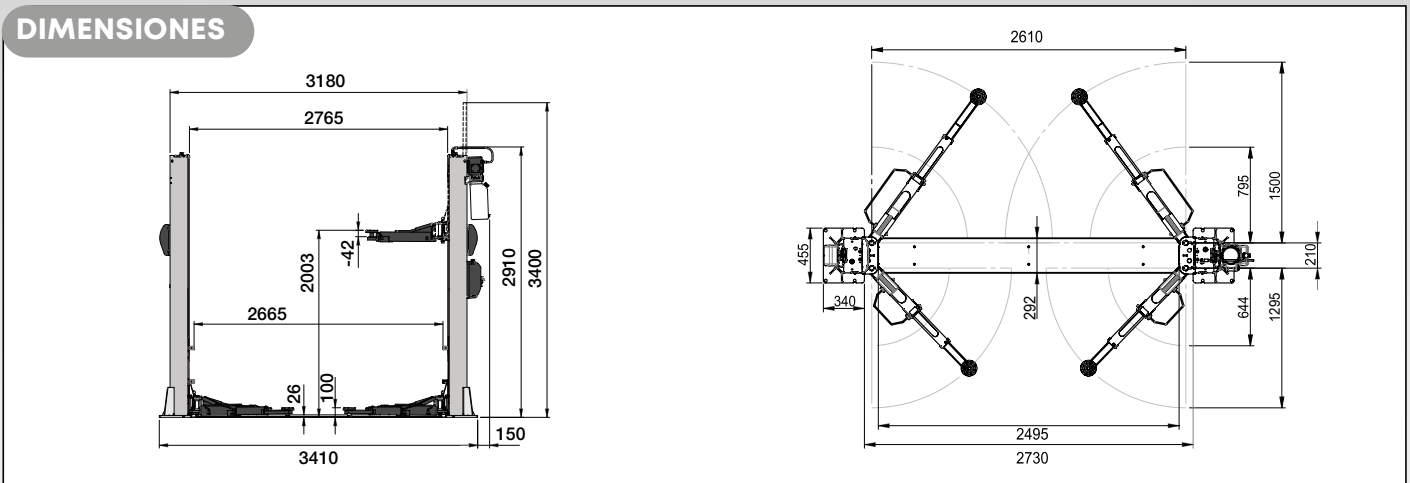
- Dispositivo de apoyo mecánico de los carros en cada columna para garantizar la máxima seguridad de trabajo.
- Dos set de prolongaciones topes de goma.

ACCESORIOS A PEDIDO



- A - 8-43300021** Kit 4 separadores para topes de goma brazos, H=35 mm
- B - 8-43300014** Kit 4 separadores para topes de goma brazos, H=80 mm
- C - 8-43300015** Kit 4 separadores para topes de goma brazos, H=140 mm
- D - 8-43300016** Kit de 4 adaptadores para Mercedes Sprinter

DIMENSIONES



Las fotografías, las características y los datos técnicos no son vinculantes y pueden modificarse sin previo aviso.



NEXION S.p.A.
www.hpa-faip.it - info@hpa-faip.it

Designed in
ITALY